

## RIFERIMENTO: T129

|           |                        |
|-----------|------------------------|
| Città     | Belluno                |
| Tipologia | Nuovo / In Costruzione |
| Prezzo    | 164.500,00 €           |

## SCHEDA

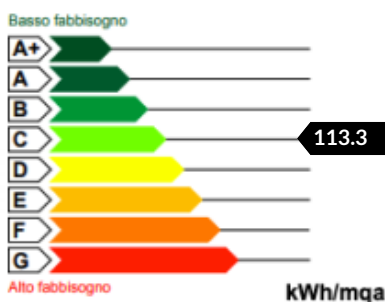
|                |                             |
|----------------|-----------------------------|
| Stato Immobile | Ristrutturato               |
| Giardino       | NO                          |
| Ascensore      | Sì                          |
| Riscaldamento  | Centr. con contabilizzatori |

## METRI QUADRI

|             |    |
|-------------|----|
| Commerciali | 50 |
|-------------|----|

## CARATTERISTICHE

|                  |      |
|------------------|------|
| Locali           | 2    |
| Camere           | 1    |
| Bagni            | 1    |
| Balconi/Terrazzi | NO   |
| Box              | NO   |
| Posti auto       | Sì   |
| Piano            | T    |
| Piani tot.       | 4    |
| Anno             | 1930 |



Consulente  
**Giuliano Dal Magro**

Tel: +39 0437 1836168  
sedico@dolomitissime.com

## DESCRIZIONE

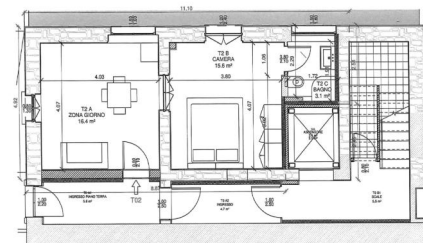
Per informazioni: 0437852971 - sedico@dolomitissime.com - Rif. T129/B

Tra le vie incantevoli di Belluno, all'inizio di Via Feltre, sorge un appartamento che incarna l'essenza del fascino storico e della modernità. Questa palazzina in stile Liberty, immersa nella storia, sta vivendo una rinascita attraverso una ristrutturazione completa, mantenendo con devozione il suo carattere originario.

Il piano terra ospita un bilocale di 50 mq che si presenta come un nido di comfort nel cuore pulsante della città. Un connubio armonioso tra praticità e stile, dove ogni dettaglio è concepito per creare un'esperienza abitativa straordinaria.

Varcando la soglia, il viale di spazi rinnovati si svela come una tela bianca pronta a ospitare i tuoi momenti più preziosi. L'ingresso accogliente ti conduce dolcemente nella zona giorno, dove una cucina a vista diventa il cuore pulsante del vivere quotidiano, l'ambiente ideale per creare ricordi indimenticabili.

Da qui, un passo ti guida alla spaziosa camera da letto matrimoniale, un rifugio di serenità e comfort. Il bagno completo, arricchito da un moderno box doccia e illuminato da una finestra, aggiunge un tocco ...



T102 - Appartamento al piano terra

